



AFTER-SCHOOL PROGRAM @ PS 110

FEBRUARY NEWSLETTER

PS 110 THE TIFFANY SCHOOL

HOURS OF OPERATION

2:20PM - 5:30PM

GRADES SERVED

K - 5

DIRECTOR:

MRS. ELIZABETH SIMENTAL

EMAIL:

ESIMENTAL@MASPETHTOWNHALL.ORG

PHONE NUMBER:

718-744-7730

MONTHLY MESSAGE TO OUR FAMILIES AT PS 110



Dear families,

Happy February! This month, we're all about fun and creativity, with exciting Valentine's Day activities and new projects that will help your child explore, learn, and grow. We're looking forward to another month of making memories and fostering new experiences with your child. It's going to be a great month filled with fun, laughter, and learning!

IMPORTANT DATES & REMINDERS

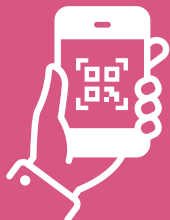
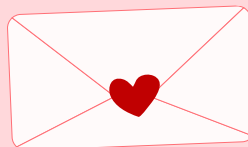
February 7, 2025: February Afterschool
Payments Due

February 17-21, 2025: Mid-Winter Recess
(School Closed)

February 24, 2025: School & Maspeth Town
Hall Resumes



FEBRUARY



Visit our website
maspethtownhall.org
for more information!

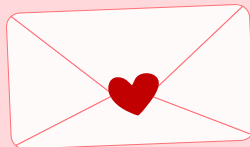


OUR FEATURED PARTICIPANTS AT

PS 110



FEBRUARY



Visit our website
maspethtownhall.org
for more information!





PROGRAMA DESPUÉS DE LA ESCUELA EN PS 110

BOLETIN INFORMATIVO

PS 110 LA ESCUELA TIFFANY

HORAS DE OPERACIÓN
2:20PM - 5:30PM

GRADOS SERVIDOS
K - 5

DIRECTORA:
MRS. ELIZABETH SIMENTAL

CORREO ELECTRÓNICO:
ESIMENTAL@MASPETHTOWNHALL.ORG

NÚMERO DE TELÉFONO:
718-744-7730

MENSAJE MENSUAL A NUESTRAS FAMILIAS EN PS 110



Queridas familias,

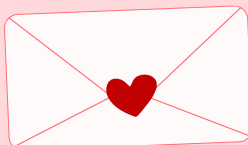
¡Feliz febrero! Este mes, nos centramos en la diversión y la creatividad, con emocionantes actividades del Día de San Valentín y nuevos proyectos que ayudarán a su hijo a explorar, aprender y crecer. Esperamos con ansias otro mes para crear recuerdos y fomentar nuevas experiencias con su hijo. ¡Será un gran mes lleno de diversión, risas y aprendizaje!

FECHAS IMPORTANTES Y RECORDATORIOS

- 7 de febrero de 2025: Vencimiento de los pagos extracurriculares de febrero
- 17 al 21 de febrero de 2025: receso de mediados de invierno (escuela cerrada)
- 24 de febrero de 2025: Se reanuda la escuela y el ayuntamiento de Maspeth



FEBRUARY



Visita nuestro sitio web
maspethtownhall.org
para más información



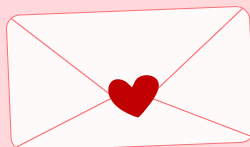
NUESTROS PARTICIPANTES DESTACADOS EN



PS 110



FEBRUARY



Visita nuestro sitio web
maspethtownhall.org
para más información

