



AFTER-SCHOOL PROGRAM @ PS 330

FEBRUARY NEWSLETTER

PS 330 HELEN M. MARSHALL

HOURS OF OPERATION

2:20PM - 5:30PM

GRADES SERVED

K - 5

DIRECTOR:

MS. GABRIELA MORALES

EMAIL:

GMORALES@MASPETHTOWNHALL.ORG

PHONE NUMBER:

929-498-1260

MONTHLY MESSAGE TO OUR FAMILIES AT PS 330



Dear families,

Happy Lunar Year! We hope this month is filled with love from your family and friends. This month, we will focus on promoting kindness, teamwork, and creativity through engaging activities. We want to remind parents that students should not be sharing food. Please take a moment to speak to them about this issue. If the weather gets warmer, we will resume outdoor play. We want to remind students to wear their jackets when coming to school it is important. We want to keep our students safe and healthy.

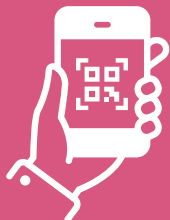
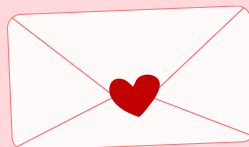
IMPORTANT DATES & REMINDERS

February 17, 2025: Mid-Winter Recess
(School Closed)

February 24, 2025: School & Maspeth Town
Hall Resumes



FEBRUARY



Visit our website
maspethtownhall.org
for more information!



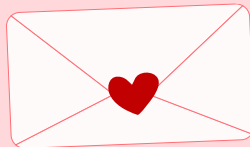
OUR FEATURED PARTICIPANTS AT



PS 330



FEBRUARY



Visit our website
maspethtownhall.org
for more information!





PROGRAMA DESPUÉS DE LA ESCUELA EN PS 330

BOLETIN INFORMATIVO

PS 330 HELEN M. MARSHALL

HORAS DE OPERACIÓN
2:20PM - 5:30PM

GRADOS SERVIDOS
K - 5

DIRECTORA:
MS. GABRIELA MORALES

CORREO ELECTRÓNICO:
GMORALES@MASPETHTOWNHALL.ORG

NÚMERO DE TELÉFONO:
929-498-1260

MENSAJE MENSUAL A NUESTRAS FAMILIAS EN PS 330



Queridas familias,

¡Feliz año lunar! Esperamos que este mes esté lleno de amor por parte de sus familiares y amigos. Este mes, nos centraremos en promover la amabilidad, el trabajo en equipo y la creatividad a través de actividades interesantes. Queremos recordarles a los padres que los estudiantes no deben compartir comida. Tómese un momento para hablar con ellos sobre este tema. Si el clima se vuelve más cálido, reanudaremos el juego al aire libre. Queremos recordarles a los estudiantes que usen sus chaquetas cuando vengan a la escuela, es importante. Queremos mantener a nuestros estudiantes seguros y saludables.

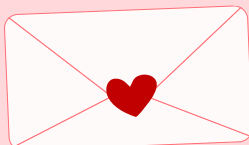
FECHAS IMPORTANTES Y RECORDATORIOS

17 de febrero de 2025: Receso de mitad de invierno
(escuela cerrada)

24 de febrero de 2025: Se reanuda la escuela y el
ayuntamiento de Maspeth



FEBRUARY



Visita nuestro sitio web
maspethtownhall.org
para más información



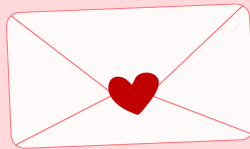
NUESTROS PARTICIPANTES DESTACADOS EN



PS 330



FEBRUARY



Visita nuestro sitio web
maspethtownhall.org
para más información

